

# 室町だより

平成26年9月12日 NO7 前期児童からの評価特集号

京都市立室町小学校 校長 山田 栄造

TEL(075)431-0358 Fax(075)431-0359

学校 HP <http://www.edu.city.kyoto.jp/hp/muromachi-s/>

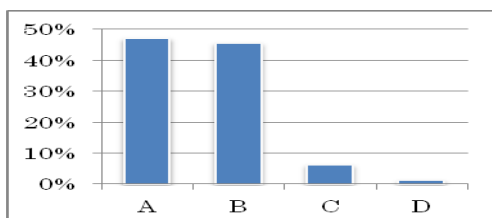
夏休みが終わり、子どもたちの元気な声が学校にもどってきました。

さて、今年度も7月に児童からのアンケートを実施し、その結果を下記のようにまとめました。子どもたちが意欲的に学校生活を送り、よりよい学習集団が育つよう、今回の結果に満足せず、評価をいかした学校改善を図る取組をさらに進めていきたいと考えています。

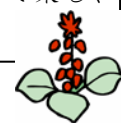
＜評価項目＞ A:大変よくできている。B:できている。C:少しできていない。D:できていない。



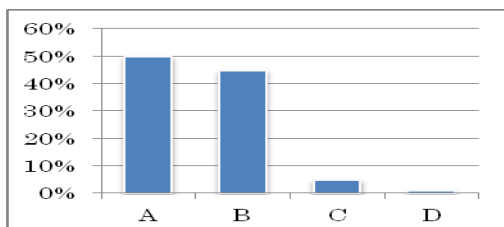
## NO.1 今学校や学級は楽しいですか。



A・Bのポイントを合わせると 93%になり、子どもたちはおおむね楽しく学校生活を送っているといえる。後期も引き続き、一人一人がめあてを持って楽しく学校生活を送れるようにしていきたい。

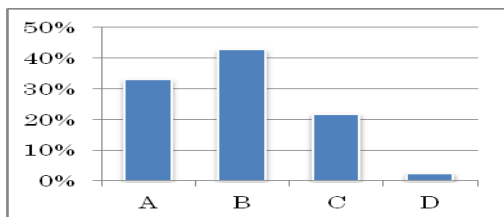


## NO.2 友だちと仲良く協力して学級の活動をしていますか。



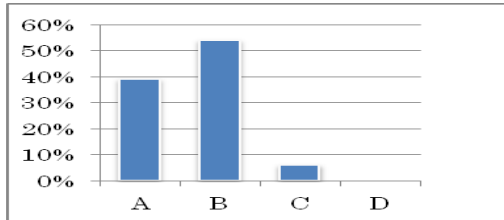
A・Bを合わせると95%になり、子どもたちはおおむね仲良く協力して活動している。夏休み明け以降、運動会をはじめ学校行事などで協力しあって活動する機会が増える。子ども一人一人が積極的に働きかけ、充実感を得られるように引き続き取り組んでいきたい。

## NO.3 学習中発表がよくできていますか。



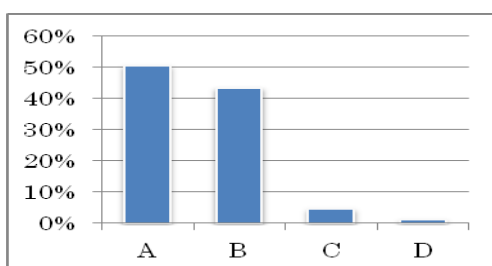
A・Bのポイントを合わせると76%で、子どもたちはおおむね意欲的に発言しようとしている。苦手意識をもつ子どもには、話す形態やテーマを工夫したり、全員が発表できる機会を増やしたりして、どの子も安心して話せる学級集団づくりに努めたい。

## NO.4 先生や友達の話をよく聞いて学習していますか。



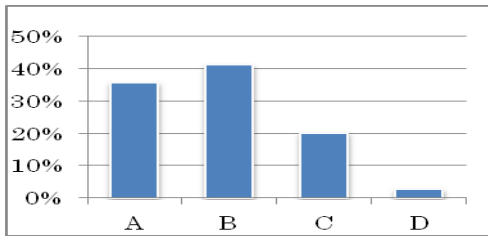
94%の子どもが、おおむねできていると答えている。話を聞く力は、学習の基本的な力として重要である。学習ルールをしっかり見つけるとともに、お互いの意見交流を深めるために、話の内容を聞き取る力を身に付けられるように指導していきたい。

## NO.5 学習(授業)はよくわかりますか。



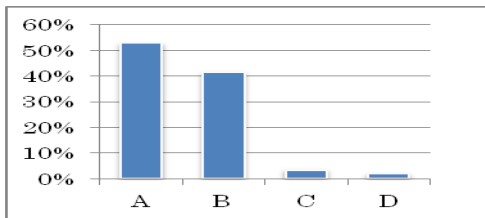
A・Bのポイントを合わせると95%になり、授業についてよく理解できているといえる。本校の取組である少人数での学習や協力指導体制を充実させ、基礎基本の力を定着できるよう個に応じた指導をさらに進めていきたい。

NO.6 先生にいろいろなことを話しますか。



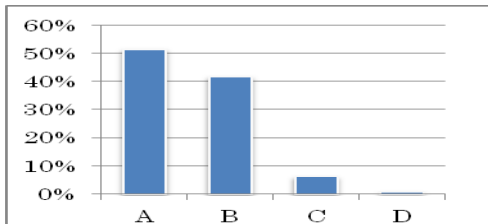
先生にいろいろ話せている子どもは77%で、話せている子どもが多い。子どもたちが何でも話せる雰囲気作りを工夫して、個別に話ができるような機会を学年に応じた形で設けるようにしたい。

NO.7 先生は自分たちのことをよくわかっていてくれると思いますか。



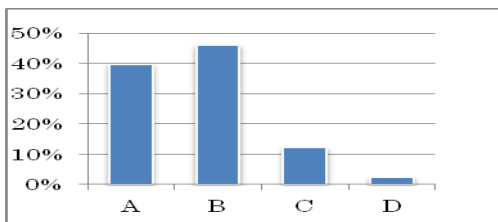
A・B合わせると95%あり、先生はおおむね理解してくれていると感じている。よくない行動に対しては毅然とした指導をするとともに、子どもの思いに沿いながら、納得できる人間関係を築き、信頼関係を深めていくように努めたい。

NO.8 すすんで挨拶をしていますか。



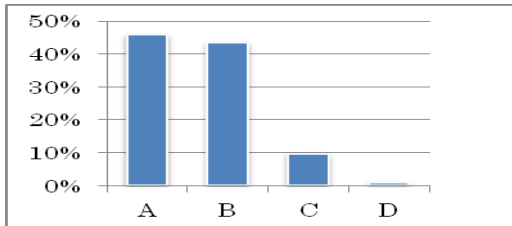
93%の子どもがすすんで挨拶していると答えている。保護者アンケートでは78%にとどまり、意識のずれが見られる。挨拶の基本を再確認しながら指導するとともに、学校・地域ぐるみの取組を続けたい。

NO.9 早寝・早起き・朝ご飯など規則正しく生活していますか。



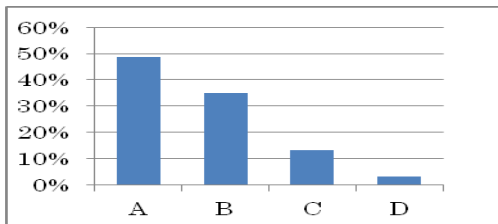
A・Bのポイントを合わせると86%で、規則正しく生活している子どもが多い。後期に向けても、規則正しい生活を継続していけるように、生活リズム表や学習予定表、保健だより等を通して呼びかけていきたい。

NO.10 宿題や自主学習に、自分から取り組んでいますか。



A・B合わせて90%で、子どもはおおむねできていると感じているが、保護者アンケートでは68%で、20ポイント以上の差がある。一定時間家庭学習に取り組む習慣をしっかり身につけさせていきたい。

NO.11 すすんで読書をしていますか。



A・Bを合わせると84%で、昨年後期に比べ8ポイント増えている。年々読書力が増えている傾向が見られ、取り組みの成果を感じている。読書はすべての学習の基本になる力である。読書の時間を活用し、読書好きな子どもをもっと増やしたい。

