

# 学校だより 金閣



4月号

令和2年4月9日  
京都市立金閣小学校  
校長 奥野利一  
TEL.462-1700  
FAX.462-1701  
<http://cms.edu.city.kyoto.jp/weblog/index.php?id=101509>



子どもたちの今と未来のため、社会のあらゆる場で  
「子どもたちに育ち育てる」を実践しましょう！  
京都はくくみ未来

## ご入学 進級 おめでとうございます

春らしい暖かな陽気の中、子どもたちの元気な声が学校に戻ってきました。

令和2年度をいよいよスタートします。子どもたちは一つ上の学年となり、胸に決意とやる気をみなぎらせていることでしょう。今年度は59名の新1年生を迎えました。今、感じている不安や緊張が早くほぐれるように、教職員みんなで、新1年生を見守っていきたいと思っています。

今年度の本校の学校教育方針をお知らせします。



### 学校教育目標

自分の夢に向かって、人や環境に働きかける子の育成

目指す子ども像 ～自ら学び、自ら考え、自ら行う子～

○よく見て、よく聞いて、よく考える子

○「なりたい自分」におかかってがんばる子

○友達を自分と同じように大切にする子

今年度より、新学習指導要領に則った教育課程を本格実施します。「プログラミング教育」や、「外国語活動・英語科」、「生き方探究パスポート」等、新しい授業や取組を進めていきます。子どもたち一人一人の“主体性”を引き出すために、単元の流れを大切にし、“主体性を持続するための工夫”を、授業に取り入れていきます。また、通知票も、評価観点を一新します。詳しくは、7月の個人懇談会で担任よりお話をさせていただきます。

保護者の皆様、地域の皆様におかれましては、今年度も本校の教育推進のためにご支援、ご協力をいただき、共に本校の教育を支えていただきますようどうぞよろしくお願い申し上げます。

### 着任教職員

高橋 智和 (2年い組) 朱雀第一小学校より

井垣 裕子 (3年い組) 岩倉南小学校より

北村 勇一 (6年ろ組) 松尾小学校より

東奥 香里 (4年ろ組) 新規採用

藤田 麻衣子 (3年ろ組) 大阪市より

福井 慎也 (にじの子学級い組) 稲荷小学校より

菅田 拓未 (にじの子学級支援員) 百々小学校より

森田 良美 (支援員) 西総合支援学校より

吉田 和弘 (管理用務員) 新規採用

三宅 洋子 (給食調理員) 御室小学校より

藤田 良美 (給食調理員) 大將軍小学校より

羽田 寿 (指導員) 高倉小学校より

## 教職員の紹介

校 長	奥野 利一	通級指導教室担当	片山 直美
教 頭	畠澤 啓太郎	養護教諭	中村 好子
教務主任	井上 拓哉	栄養教諭	福井 由友子
にじの子学級い組	福井 慎也	図画工作科専科	山内 絵理子
にじの子学級ろ組	八木 直子	体育科専科	久世 悠介
にじの子学級は組	加賀 和代	事務職員	長谷川 公英
にじの子学級に組	西野 智恵	管理用務員	吉田 和弘
にじの子学級支援	菅田 拓未 (佐野 紋奈)	給食調理員	古和田 真由美
1 年い組	家久 美里	給食調理員	三宅 洋子
1 年ろ組	川上 ありさ	給食調理員	藤田 良美
2 年い組	高橋 智和	支援員	阪田 寛
2 年ろ組	大乗 香	支援員	森田 良美
2 年まなび	今西 泰江	支援員	大澤 三恵子
3 年い組	井垣 裕子	指導員	羽田 寿
3 年ろ組	藤田 麻衣子	校務支援員	太田 雅幸
4 年い組	矢野 順子	校務支援員	近藤 紀美
4 年ろ組	東奥 香里	学校司書	前田 賢子
5 年い組	松本 佳苗	A L T	ディアスメリッサイヴン
5 年ろ組	小田 健太郎	スクールサポーター	井上 理江
6 年い組	浅原 理子	スクールカウンセラー	長谷川 千加
6 年ろ組	北村 勇一	スクールソーシャルワーカー	丸岡 桂子

本校は、「学校・幼稚園における働き方改革推進校」として、働き方の改善に取り組みます。その一環として、今年度も事務処理や行事準備等で教職員をサポートする「校務支援員」を2名配置していただきました。

◎4, 5月に行う予定だった行事の実施時期や、放課後まなび教室、部活動等の開始時期については、授業再開後にご連絡いたします。

◎新型コロナウイルス感染拡大防止の観点から、予定を変更することがあります。

◎保健書類等の提出物については、9日及び登校日、授業再開後等に持たせてください。

◎ホームページやメール配信で、情報を発信することがあります。金閣小ホームページを注視していただくとともに、令和2年度のPTAメール配信の登録をお済ませください。

# 令和2年度 校時表



(毎日)

予鈴	8:35
朝の会	8:40～ 8:50
1校時	8:50～ 9:35
2校時	9:40～10:25
中間休み	10:25～10:45
3校時	10:45～11:30
4校時	11:35～12:20
給食	12:20～13:05
昼休み	13:05～13:25
清掃	13:25～13:35
昼学習	13:35～13:45
5校時	13:45～14:30
6校時	14:35～15:20
終わりの会	15:20～15:30

例年と同じくクラブ・委員会活動を月曜日に設定いたします。木曜日は、6校時まで行いますが、教職員の会議や研修のある日は5校時で下校させます。

また、今年度より、健康教育と学力向上の観点から、朝学習の時間を「朝の会」の時間（健康観察等をする時間）に変更するとともに、清掃後、「昼学習」の時間を設定しております。どうぞご理解いただきますようよろしくお願いします。

## 下校時刻（学校を出る時刻）

4月～10月中旬、3月…16:30

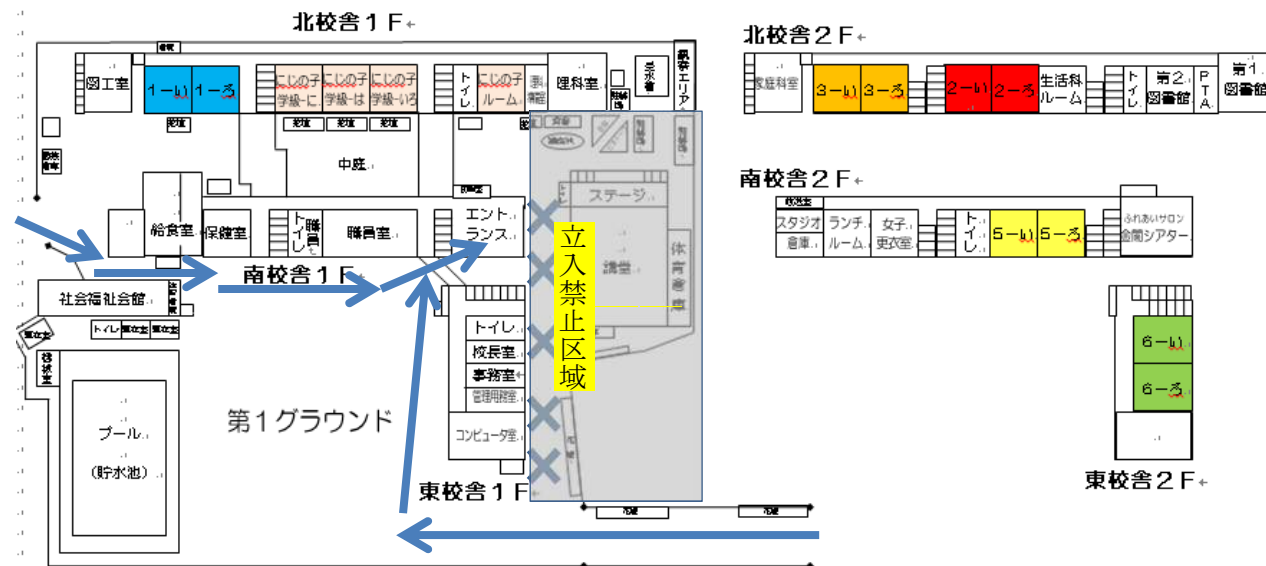
10月中旬～2月…16:00

## 今年度の主な行事予定

変更することがあります。  
ご了承ください。

休日参観・引き渡し訓練	………	6月20日（土）《代休日：22日（月）》
個人懇談会（夏季）	………	7月14日（火）～17日（金）
夏休み	………	7月23日（木）～8月25日（火）
4年生野外活動（奥志摩みさきの家）…	………	8月31日（月）～9月2日（水） 《9月3日（木）は、4年生は3時間目より登校》
6年生修学旅行	………	9月10日（木）、11日（金）
運動会	………	10月3日（土）《予備日10月8日（木）》 《代休日10月5日（月）》
5年生長期宿泊（花背山の家）………	………	11月2日（月）～5日（木） 《文化の日の代休日として11月6日（金）は、5年生のみ休日》
学習発表会	………	実施予定ですが、実施日・実施形態は別途お知らせします。
個人懇談会（冬季）	………	12月15日（火）～18日（金）
冬休み	………	12月24日（木）～1月6日（水）

## 令和2年度 校舎配置図



講堂改修のため、東門からエントランスまでの道は通れません。東門から来校の際には、運動場を歩いてエントランスまで来てください。ご不便をおかけしますが、どうぞよろしくお願いします。



## 「就学援助」及び「総合育成支援教育就学奨励費」制度のお知らせ

京都市では、お子さんが市立小・中学校へ就学するにあたり、経済的な理由によりお困りの保護者に対し、学用品費や給食費などを援助する就学援助制度を設けています。

（※新1年生で入学前に申込みをされた方は、再度申し込む必要はありません。）

また、育成学級に在籍しているお子さんのご家庭や、普通学級に在籍し、総合支援学校に通う程度の障害があるお子さんのご家庭に対し、学用品費等の一部を補助する制度も設けています。

申込みの手続きやご相談・ご質問がある方は学校までお申し出ください。

※新型コロナウイルス感染症の影響に伴う失業や給与の激減等、経済的な理由でお困りの場合は、経済状況の悪化がわかるものをご提出いただくこと等により認定できる場合があります。まずは、学校にご相談ください。