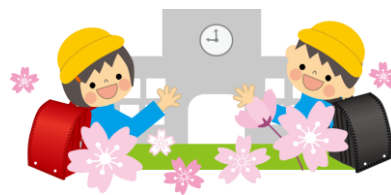


令和8年度 鷹峯小学校新入学児童の保護者の皆様へ

<新入学事務のおおまかな流れ>

★今年度から、新入学の手続きなどが変更になります★



10月中旬

京都市教育委員会より「**健康診断通知書**」が郵送されます。

11月17日(月)「令和8年度入学 就学援助申請書類」提出締切

就学援助申込を希望される保護者に申請書類を配布します。

鷹峯小学校職員室までお越しください。

11月17日(月)までに、鷹峯小学校にご提出をお願いします。

11月20日(木) 就学時健康診断

就学前に健診を受けていただきますので、お子様を連れて鷹峯小学校へご来校ください。

受付時刻は13:30~13:40です。(健診は13:40~)

【持ち物】

- ☐ 提出書類(「基本情報シート」「健康に関する調査票」「食物アレルギーに関する調査について」)
- ☐ 上靴(お子様用・保護者用)、☐ 上靴入れ(お子様用・保護者用)

*当日、欠席された場合は、後日、学校及び学校医のところで各検査・健診を受けていただくことになります。

*受付終了時刻より遅れる場合、当日の受診ができない可能性がありますので、ご了承ください。

*私立・国立学校等へ進学予定の方も、この就学時健康診断を受けてください。

*私立・国立学校等へ進学される場合は、「私立・国立学校等就学届」「入学許可書(写)」をお持ちいただき、入学変更手続きを行ってください。

*本校に進学されない場合は、すみやかに手続きをお願いします。

*「学用品」等の見本を展示します。ご検討ください。



令和8年2月6日(金) 14:00~15:00 半日入学・入学説明会

教室に入って、歌を歌ったり、絵を描いたり小学生体験をします。

お子様を連れて鷹峯小学校へご来校ください。

入学説明会后(15:00~)、「学用品等販売」を行います。

*「学用品等販売」につきましては、入学説明会当日のみ販売となります。

令和8年4月 入学式

ご質問などがございましたら鷹峯小学校へお問い合わせください。

鷹峯小学校 TEL 491-3607