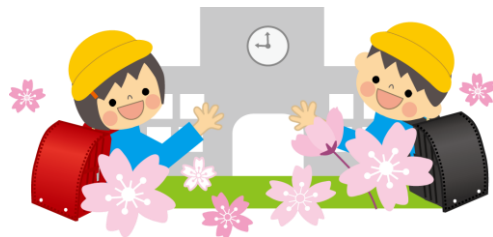


令和7年度 鷹峯小学校新入学児童の保護者の皆様へ

<新入学事務のおおまかな流れ>



10月23日(水)以降

北区役所より「就学通知書」及び「就学のご案内」が郵送されます。
*万一、届かない場合は、北区役所へお問い合わせください。

10月24日(木)～11月5日(火) 入学届受付

「入学届」に必要事項をご記入いただき、鷹峯小学校職員室へお持ちください。

受付時刻は平日9:00～17:00です。

*私立学校等へ進学される場合は、「入学許可書」をお持ちいただき、入学変更手続きを行ってください。

*本校に進学されない場合は、すみやかに手続きを行ってくださいますようお願いいたします。

*「学用品」等の見本を展示します。ご検討ください。

11月15日(金)「健康に関する調査票」等 提出締切

入学届受付時にお渡しします「健康に関する調査票」等を、鷹峯小学校にご提出をお願いします。



11月28日(木) 13:30受付 就学時健康診断

就学前に検診を受けていただきますので、お子さんを連れて鷹峯小学校へご来校ください。

*私立学校等へ行く予定の方も、この就学時健康診断を受けてください。

*当日、欠席された場合は、後日、学校及び学校医のところで各検査・検診を受けていただくこととなります。

*「学用品」等の見本を展示します。ご検討ください。

令和7年2月6日(木) 14:00～15:00 半日入学・入学説明会

教室に入って、歌を歌ったり、絵を描いたり小学生体験をします。
お子さんを連れて鷹峯小学校へご来校ください。

入学説明会后(15:00～)、「学用品等販売」を行います。

*「学用品等販売」につきましては、入学説明会当日のみ販売となります。

ご質問などがございましたら鷹峯小学校へ
お問い合わせください。 TEL 491-3607