

# 紫竹



令和8年度4月号 8.4.10

京都市立紫竹小学校

校長 福間 拓

〒603-8422 京都市北区紫竹下園生町26番地

Tel491-6005 Fax491-6125

<http://cms.edu.city.kyoto.jp/weblog/index.php?id=100809>

紫竹小学校 学校教育目標

**「紫竹の風土、人の力に誇りをもち、  
自ら考え、判断し、共に生きる子どもの育成」**



## ご入学・ご進級おめでとうございます

地域と共に歩む紫竹校～今年度も「毎日が楽しい、活気のある学校」を目指します～

昭和16年3月に開校した紫竹校、今年で創立85年を迎えます。山紫水明の恵まれた地、恵まれた土地に建設され、人々の新しいことに挑戦する活力あふれた気風、また、子どもの中心に据え、子どもの笑顔のために人が集う学区の気風は今も脈々と続いております。このような歴史、伝統のある紫竹校、当時から教育の場であると共に地域のコミュニティセンターの役割もあり、まさに地域活動の中心でありました。

そして、現在、その役割は変わらず、子どもの教育だけでなく、地域をより活性化していく大事な場としての役割も果たしています。子どもたちは地域の方々に温かく見守られ、地域の方々から多くのことを学び、様々な活動の中で交流も深めています。

この紫竹校に、今年度は36名の新生が入学してきました。ますます学校が活気づいていきます。伝統のバトンタッチが行われているともいえます。素晴らしいことです。

紫竹校の子どもたちは、真面目で誠実です。そして優しいです。これは紫竹の風土、人の力など、昔からの伝統だと思っています。この伝統を受け継ぎ、立派な子どもに育つように、教職員一同、地域や保護者の皆様と力を合わせてわけて取り組んでまいります。引き続き、皆様のご支援、ご協力のほどどうぞよろしくお願いいたします。

### 【学校教育目標】

**紫竹の風土、人の力に誇りをもち、  
自ら考え、判断し、共に生きる子どもの育成**

自分たちのまち、紫竹の風土や伝統、人々の優しさや活力、感性の豊かさに誇りをもち、拠り所として、これから将来の予測が困難な時代を生きる子どもたちが、主体性をもって、目標（将来）に向かって学び（成長し）続けることを目標にしました。

子どもたちの「主体的な学びを通して、お互いを高め合う力」の育成に取り組みながら、「毎日が楽しい、活気のある学校」を目指して、お互いが認め合い、学び合い、支え合い、安心して失敗できる教育環境の学校づくりを進めてまいります。

学校教育目標の実現に向け、保護者、地域の皆様と共にめざす子ども像を共有し、一人一人を徹底的に大切に作る取組を推進してまいります。今年度もどうぞお力をお貸しくださいますようお願い申し上げます。

校長 福間 拓

# 令和8年度教職員紹介

校 長			い 組	ろ 組
教 頭		たいよう学級		
副教頭		1 年		
教務主任		2 年		
初任者研修指導教員		3 年		
専 科		4 年		
音楽スクールサポーター		5 年		
栄養教諭		6 年		
栄養教諭		学校司書		
にじいろ教室		スクールカウンセラー		
養護教諭		スクールソーシャルワーカー		
事務職員		学校園サポートスタッフ		
管理用務員		ALT		
給食調理員				
給食調理員		学校医		
給食調理員		学校眼科医		
総合育成支援員		学校耳鼻科医		
総合育成支援員・校務支援員		学校歯科医		
校務支援員		学校薬剤師		

## 児童の校内での名札の着用について

本校では、全学年が校内で名札を着用しています。(下校時には学校に置いて帰ります。)名札を付けることで児童・教職員が互いの名前を知り、互いに親しみを感じ、安心して学校生活を送れるようにすることを目的としています。名札は、1・2年生のみ学校で一括して購入しています。3年生以上は昨年度のものを持続して使用していきますが、破損や紛失があった場合はご家庭で費用を負担していただきます。安全ピンで衣服に留める仕様になっていますが、市販の名札クリップを使っていただいてもかまいません。その場合クリップにも記名をお願いします。ご理解いただきますよう、よろしくお願いいたします。

## 全市スキルアップデイ(小)について

今年度も教員の資質・能力向上を目指し、全市小学校で共通の自己研鑽の時間を設定します。そのため次の実施日は5時間授業・完全下校となります。ご理解・ご協力のほどお願いします。

4/24、5/22、6/26、9/25、10/23、11/27、1/22、2/26

## GIGA 端末について

昨年度の2学期から児童の端末がiPadに更新されました。る予定です。そのため、昨年度に提出していただいた「物品受領書」の貸出期間を延長し、現在のGIGA端末利用を継続します。ご理解のほど、よろしくお願いいたします。

## 「就学援助」及び「総合育成支援教育就学奨励費」制度のお知らせ

京都市では、お子さんが市立小・中学校へ就学するにあたり、経済的な理由によりお困りの保護者に対し、学用品費等を援助する就学援助制度を設けています。

※ 新1年生で入学前に申込みをされた方は、再度申し込む必要はありません。

※ 様々なご事情により家計が急変する等、経済的な理由でお困りの場合は、収入状況の悪化がわかるものをご提出いただくこと等により認定できる場合がある臨時措置を設けています。まずは、学校にご相談ください。

また、育成学級に在籍しているお子さんのご家庭や、普通学級に在籍し、総合支援学校に通う程度の障害があるお子さんのご家庭に対し、学用品費等の一部を補助する総合育成支援教育就学奨励費制度も設けています。

申込みの手続きやご相談・ご質問がある方は学校までお申し出ください。

# 令和8年度主な学校行事

## 【1学期】

- ・4月10日 着任式・1学期始業式・入学式
- ・4月15日 給食開始
- ・4月20日 競馬事前学習6年
- ・4月21日 参観・懇談(たいよう学級・4～6年)
- ・4月22日 参観・懇談(1～3年)
- ・4月23日 全国学力・学習状況調査6年
- ・4月24日 交通安全教室1年
- ・4月27日 育成みんなよろしく大会
- ・4月28日 児童質問調査オンライン6年
- ・5月1日 ふれあい朝会  
競馬見学(上賀茂神社)6年
- ・5月8日、11日、12日 相談週間(希望制)
- ・5月19日 1年生をむかえる会
- ・5月22日 社会見学3年
- ・5月30日 土曜参観②③参観④引き渡し訓練
- ・6月1日 科学センター学習6年
- ・6月5日 土曜参観の代休日
- ・7月1日～2日 修学旅行6年
- ・7月3日 3時間目登校6年
- ・7月8日 非行防止教室5年
- ・7月14日～17日 個人懇談会
- ・7月17日 薬物乱用防止教室6年
- ・7月22日 1学期終業式・給食終了  
13時30分完全下校
- ・7月23日 夏季休業開始
- ・7月27日 京都市小学生水泳記録会

## 【2学期】

- ・8月26日 2学期始業式 給食開始  
13時30分下校
- ・8月27日～9月3日 ジョイントプログラムテスト  
(5・6年)
- ・10月13日～15日 花背山の家宿泊学習5年
- ・10月16日 3時間目登校5年
- ・10月20日 わくわくWORKLAND5年
- ・10月27日 体育発表会
- ・10月28日 運動会予備日(以降順延)



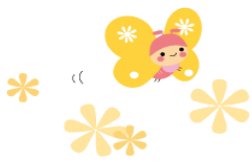
- ・11月5日 育成合同運動会(元町)
- ・11月13日 加茂川中学校入学説明会
- ・11月17日 就学時健康診断
- ・11月18日 モノづくりの殿堂・工房学習4年
- ・11月20日 音楽発表会
- ・11月25日 小中交流会6年
- ・12月1日 校外学習4年(琵琶湖疏水)
- ・12月2日 ふれあい朝会(人権朝会)
- ・12月15日～18日 個人懇談会
- ・12月24日 2学期終業式・給食終了  
13時30分完全下校
- ・12月25日 冬季休業開始

## 【3学期】

- ・1月6日 3学期始業式 12時15分下校
- ・1月7日 給食開始
- ・1月13日～20日 プレジョイントプログラムテスト4年  
ジョイントプログラムテスト5・6年
- ・1月28日 ふれあい参観・懇談会
- ・2月3日 半日入学・入学説明会
- ・2月24日～26日 図工展
- ・2月24日 参観・懇談(1～3年)
- ・2月25日 参観・懇談(たいよう学級・4～6年)
- ・3月3日 6年生をおくる会
- ・3月4日 育成合同お別れ会(鷹峯)
- ・3月19日 給食終了
- ・3月23日 卒業式
- ・3月24日 修了式



予定は、変更になる場合があります。その際には、決まり次第「おたより」「すぐーる」「ホームページ」などでお知らせいたします。ご理解いただきますようお願いいたします。



# 4月行事予定

# 京都市立紫竹小学校

日	曜	学校行事
		(~4月9日) 春季休業
10	金	着任式・始業式・入学式
11	土	
12	日	
13	月	4校時授業(12時20分完全下校)
14	火	4校時授業(12時20分完全下校)
15	水	給食開始 身体計測6年
16	木	身体計測5年、たいよう
17	金	身体計測4年
18	土	
19	日	
20	月	競馬事前学習②6年 身体計測3年
21	火	参観・懇談(たいよう・高)
22	水	参観・懇談(低) ALT
23	木	全国学力・学習状況調査6年 身体計測1年
24	金	交通安全教室1年 身体計測2年 5時間授業 スキルアップ・デイ
25	土	
26	日	
27	月	育成よろしく大会 視力検査6年
28	火	視力検査6年 児童質問調査(オンライン)6年 内科検診13:30
29	水	昭和の日
30	木	視力検査5年・たいよう

**保護者の皆様へ**

放課後、校門は開けておりますが、来校された際にはインターフォンにてお知らせください。校舎内・教室にご用がある場合は職員室にお申し出ください。

## 5月行事予定

- |                                 |                                 |
|---------------------------------|---------------------------------|
| 1日(木) ふれあい朝会<br>競馬見学6年(上賀茂神社)   | 25日(月) 諸費振替日(再)                 |
| 8日(金) 相談週間(~5/12)               | 26日(月) 内科検診(たいよう・2・4年)<br>13:30 |
| 11日(月) 4・5月分 諸費振替日              | 27日(火) 耳鼻科検診13:30               |
| 13日(火) 委員会<br>眼科検診(1・6年)13:30~  | 30日(土) 土曜参観②③<br>引き渡し訓練④        |
| 19日(火) 1年生を迎える会③                |                                 |
| 20日(水) 1年心電図10:45~<br>クラブ活動 ICT | 6月5日(金) 土曜参観の代休日                |
| 22日(金) 5時間授業 スキルアップ・デイ          |                                 |

