



# 令和4年度 紫竹小学校新入学児童の保護者の皆様へ

## <新入学事務のおおまかな流れ>



10月21日（木）ごろ

区役所より「就学通知書・入学届」及び「就学のご案内」が郵送されます。

※万一、届かない場合は、区役所へお問い合わせください。

10月22日（金）～11月5日（金） **入学届受付期間**

「就学通知書・入学届」に必要事項をご記入いただき、**切り取らずに、紫竹小学校**

**1F 会議室まで**お持ちください。「就学時健康診断のご案内」をお渡しします。

※期日より早めのご来校にご協力いただきますようよろしくお願いします。

※私立・国立小学校へ進学される場合は、「入学許可書」をお持ちいただき、入学変更手続きを行ってください。）

※本校に進学されない場合は、すみやかに手続きを行ってくださいますようお願いいたします。

※来校の際には、必ずインターホンを鳴らして、入学届をお持ちいただいた旨を伝えてください。。

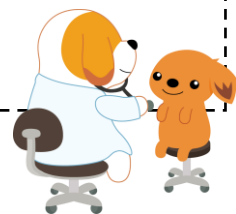
11月30日（火） **就学時健康診断** A：午後2時 ～午後3時30分ごろ

B：午後2時15分～午後3時45分ごろ

就学前に必要な検診を受けていただきますので、お子さまと一緒に紫竹小学校へ

お越しください。

予備日：12月7日（火）



2月8日（火） 午後2時～ **半日入学・入学説明会・学用品販売**

① 半日入学（お子さま：教室で絵を描いたり折り紙をしたりして、小学校の体験をします。）

② 入学説明会・学用品販売（保護者のみなさま：体育館で行います。）

○ご自身または同居の方が発熱等の体調不良を感じている場合や、PCR検査等を受けるよう指示されている場合などで、受付期間に提出が難しい場合は、紫竹小学校までお電話いただきますよう、よろしくお願いします。

○新型コロナウイルス感染症の感染状況等により、延期したり内容が変更になったりする場合がございます。その際は、ホームページ等でお知らせいたします。ご理解のほど、お願いいたします。

子どもたちに会える日を教職員一同楽しみにお待ちしております。  
不明な点がございましたらお問い合わせください。 ☎491-6005