

令和7年度 柊野小学校新入学児童の保護者の皆様へ

＜新入学事務のおおまかな流れ＞

10月24日（木） ごろ

区役所より「就学通知書」及び「就学のご案内」が郵送されます。

※万一、届かない場合は、区役所へお問い合わせください。

10月25日（金）～11月5日（火） 入学届の受付

「入学届」に必要事項をご記入いただき、柊野小学校へお持ちください。

「就学时健康診断のご案内」をお渡しします。

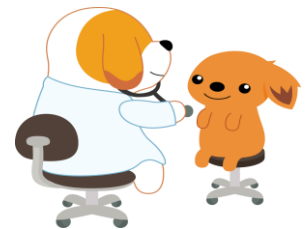
⇒健康診断に必要な書類はご記入の上、**11月12日（火）**までに学校へ届けていただく必要がありますので、期日よりも早めご来校いただきますようお願いいたします。

（10月下旬～ ※私立・国立小学校へ進学される場合は、
「入学許可書」をお持ちいただき、入学変更手続きを行ってください。）

※本校に進学されない場合は、すみやかに手続きを行ってくださいますようお願いいたします。

11月27日（水） 13：40～ **就学时健康診断**

就学前に必須の検診を受けていただきますので、
お子様を連れて柊野小学校へご来校ください。



2月14日（金） **半日入学・入学説明会**

教室に入って、歌を歌ったり、折り紙をしたりと小学生体験をします。
お子様を連れて柊野小学校へご来校ください。
また、小学校で使用する文具の注文を受け付けます。

3月7日（金） **学用品受渡日**

半日入学・入学説明会で注文いただいた学用品をお渡しします。

子どもたちに会える日を教職員一同楽しみにお待ちしております。
ご不明な点がございましたらお問い合わせください。☎791-4700

※感染症等の拡大に関わって、上記予定が変更になる場合は本校ホームページ及び
すぐーる（保護者連絡用アプリ）でお知らせいたします。