

令和4年度 柊野小学校新入学児童の保護者の皆様へ

＜新入学事務のおおまかな流れ＞

柊野小学校ホームページでもご覧いただけます。

10月21日（木）ごろ

区役所より「就学通知書」及び「就学のご案内」が郵送されます。

※万一、届かない場合は、区役所へお問い合わせください。

10月22日（金）～11月5日（金） 入学届の受付

「入学届」に必要事項をご記入いただき、柊野小学校へお持ちください。

「就学时健康診断のご案内」をお渡しします。

⇒健康診断に必要な書類はご記入の上、11月8日（月）までに学校へ届けていただく必要がありますので、期日より早めにご来校いただきますようお願いいたします。

（10月下旬～ ※私立・国立小学校へ進学される場合は、

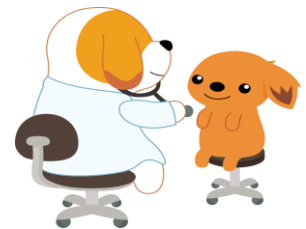
「入学許可書」をお持ちいただき、入学変更手続きを行ってください。）

※本校に進学されない場合は、すみやかに手続きを行ってくださいますようお願いいたします。

11月19日（金） 13：40～ 就学时健康診断

※延期の場合 予備日：12月10日（金）

就学前に必須の検診を受けていただきますので、
お子さんを連れて柊野小学校へご来校ください。



2月4日（金） 半日入学・入学説明会

教室に入って、歌を歌ったり、折り紙をしたりと小学生体験をします。

お子さんを連れて柊野小学校へご来校ください。

また、小学校で使用する文具・体育服の注文を受け付けます。

3月9日（水） 学用品受渡日

半日入学・入学説明会で注文いただいた学用品をお渡しします。

子どもたちに会える日を教職員一同楽しみにお待ちしております。
ご不明な点がございましたらお問い合わせください。☎791-4700

※新型コロナウイルス等の感染拡大等に関わって、上記予定が変更になる場合は本校ホームページ等でお知らせいたします。