

京都市立上賀茂小学校

# 学校教育説明会

令和8年6月17日

# 本日の内容

- 1 学校教育目標
- 2 主な取組
- 3 学習評価について
- 4 学校生活について
- 5 質疑応答

# 1 学校教育目標

【学校教育目標】

自ら考え行動し  
共に学ぶ 子どもの育成

～喜んで登校 満足して下校～

# 1 学校教育目標

## 【めざす児童像】

### 考え進んでする子

思考・判断  
主体性  
自己調整

### やさしい子

思いやり  
人権意識  
実践力

### 自分を好きなき

自己理解  
自己肯定  
自尊感情

## 【付けたい資質・能力】

# 自己指導能力

# Ⅰ 学校教育目標

～喜んで登校 満足して下校～

【めざす教職員像】

- 子どもをほめて導く教職員
- 支え合い助け合える教職員
- 自らを高める教職員

## 2 主な取組（1学期）

- 4月21・22日 授業参観・学級懇談会
- 4月23日 6年全国学力・学習状況調査
- 5月21日 1年生をむかえる会
- 5月26・27日 6年修学旅行
- 6月 9日～ 低水位・水泳学習開始
- 7月13～17日 希望制個人懇談会
- 7月22日 1学期終業式

## 2 主な取組（2学期）

8月26日 始業式

9月 1日～8日 5・6年ジョイントプログラム

9月18日 人権参観・講演会

10月24日 スポーツフェスティバル

（代休日26日、予備日28日）

10月29日 3年上賀茂OL

## 2 主な取組（2学期）

- |           |             |
|-----------|-------------|
| 11月 6日    | たてわりラリーゲーム  |
| 11月9～11日  | 5年花背山の家宿泊学習 |
| 11月18日    | 就学時健康診断     |
| 12月16～21日 | 希望制個人懇談会    |
| 24日       | 2学期終業式      |

## 2 主な取組（3学期）

- 1月 6日 3学期始業式
- 1月12～19日 5・6年ジョイントプログラム  
4年プレジョイントプログラム
- 2月 10日 半日入学・入学説明会
- 16・19日 参観・学級懇談会
- 16～19日 図工展

## 2 主な取組（3学期）

3月	3日	6年生を送る会
	23日	卒業式
	24日	修了式

## 2 主な取組

- 各学年で社会見学等の校外学習を行います。
- 年間授業時数は学習指導要領にのっ  
とって行います。(各学年上限があります)
- 各学年ごとに学習成果を発表する参観  
授業を行います。

## 2 主な取組

	国語	社会	算数	理科	生活	音楽	図画工 作	家庭	体育	特別の 教科道 徳	特別活 動	総合的 な学習 の時間	外国語 活動・ 外国語	計
1年	306		136		102	68	68		102	34	34			850
2年	315		175		105	70	70		105	35	35			910
3年	245	70	175	90		60	60		105	35	35	70	35	980
4年	245	90	175	105		60	60		105	35	35	70	35	1015
5年	175	100	175	105		50	50	60	90	35	35	70	70	1015
6年	175	105	175	105		50	50	55	90	35	35	70	70	1015

■ その他に行事も行います。

## 2 主な取組

### ■ 総合的な学習の時間

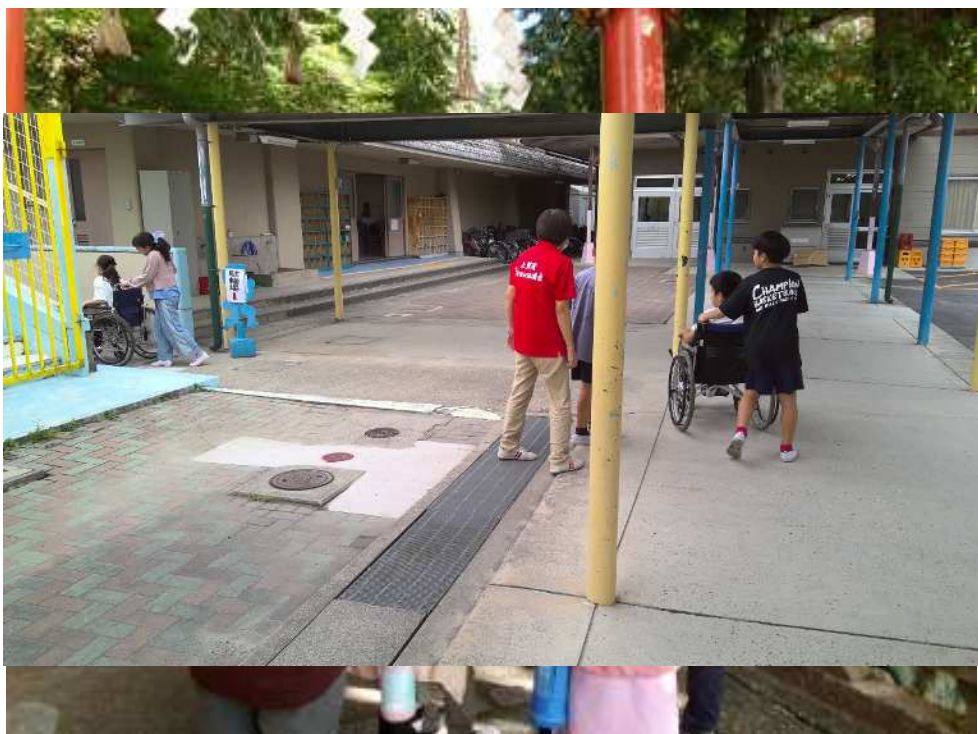
3年 この町大好き!上賀茂探検隊

4年 命を守る 上賀茂を守る  
水と未来をつなぐために

5年 共に生きる  
輝く未来の自分に向って

6年 これからを生きる私たち

## 2 主な取組



## 2 主な取組

- 保護者・地域の方に協力してもらっています。
- ピアサポートの活動を進めています。
- 一部教科担任制を進めています。
- 6つの場をつくっていきます。

(課題を発見する場、目標を設定する場、計画する場、実行する場、対話・協働する場、振り返る場)

## 2 主な取組



## 2 主な取組

- 保護者・地域の方に協力してもらっています。
- ピアサポートの活動を進めています。
- 一部教科担任制を進めています。
- 6つの場をつくっていきます。

(課題を発見する場、目標を設定する場、計画する場、実行する場、対話・協働する場、振り返る場)

## 2 主な取組

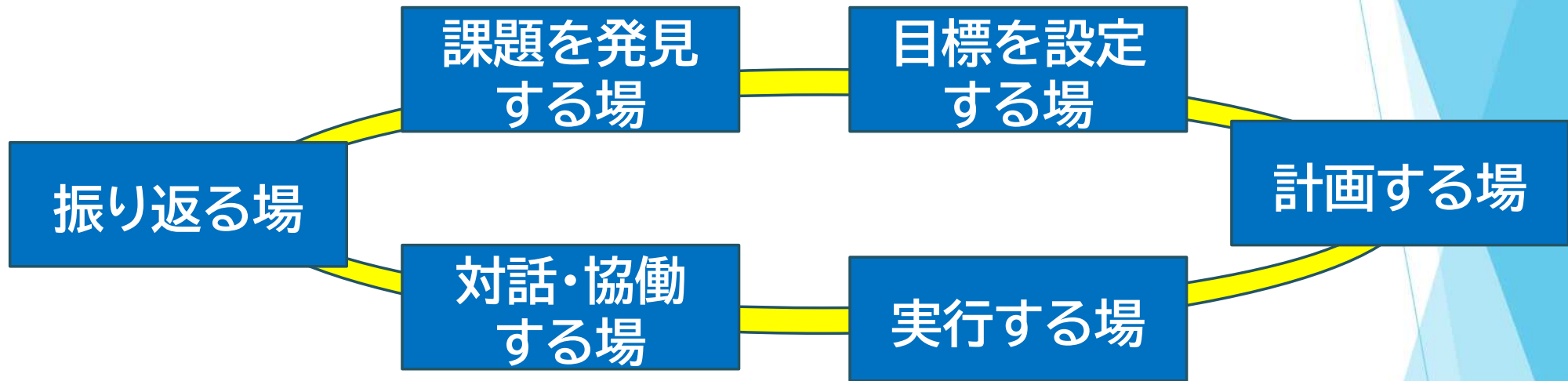


## 2 主な取組

- 保護者・地域の方に協力してもらっています。
- ピアサポートの活動を進めています。
- 一部教科担任制を進めています。
- 6つの場をつくっていきます。

(課題を発見する場、目標を設定する場、計画する場、実行する場、対話・協働する場、振り返る場)

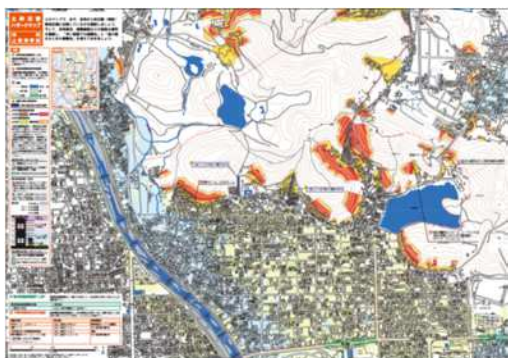
# 6つの場=学びのプロセス



自分で自分のことを決めて行う経験を積み重ねる



**自己指導能力の獲得**



自分や上賀茂の人たちの命を守るために必要なことは何だろう

【 】グループ 計画・ふりかえり表	
①スライド内容を考える。	
②スライドの内容を考える。	今日は、クイズの内容を、クイズの時間まで
③スライドを作る。	今日は、内容をよかったです。
④クイズの内容を考える。	今日は、クイズを、ちゃんと、さたのよか
⑤クイズをスライドにのせる。	
多すぎていないところを考慮する。クイズとスライドの両方が合っているか確認。	
1月19日(火)17:30(第2回) ☆大槻さん・大野さんに見てもらった	
1月24日(日) ☆リハーサル・最後の修正	
1月27日(水) ☆当日	

課題を発見する場

目標を設定する場

計画する場

振り返る場

対話・協働する場

実行する場



## 2 主な取組



- 行事や委員会活動等でも6つの場を意識して取り組みます。



# 3 学習評価について

# 育成すべき資質・能力の3つの柱

学びに向かう力, 人間性等

どのように社会・世界と関わり,  
よりよい人生を送るか

「確かな学力」「健やかな体」「豊かな心」を  
総合的にとらえて構造化

何を理解しているか  
何ができるか

知識及び技能

理解していること・できる  
ことをどう使うか

思考力, 判断力, 表現力等

記録に残す評価とペーパーテストの  
評価を單元ごとに総括評価をする

記録に残す  
評価



ペーパー  
テスト

評価の客観性, 厳密性を高める

## 4 学校生活について

- 登校時刻を8:10~8:25にしています。
- 放課後は16:30(冬校時16:00)まで運動場で遊べます。
- ねっこタイムを朝に行い、6時間目終了時刻を3:15にしています。

## 4 学校生活について

- 学期始めや校内研究授業等の時に短縮授業（4時間+給食）を行います。
- 第4金曜日にスキルアップデーを行いますので5時間授業となります。
- 午前中に40分で5時間授業の特別校時を行う時があります。

# お願い

- すぐーるでの連絡は8:30までをお願いいたします。8:30以降の連絡は基本電話でお願いいたします。

京都市立上賀茂小学校

# 学校教育説明会

令和8年6月17日

それぞれの観点の評価について

## 「知識・技能」

断片的な知識  
語句や歴史の年号  
の丸暗記など

単純に算数の  
計算方法だけを  
覚えて使える

個別の知識及び  
技能の習得

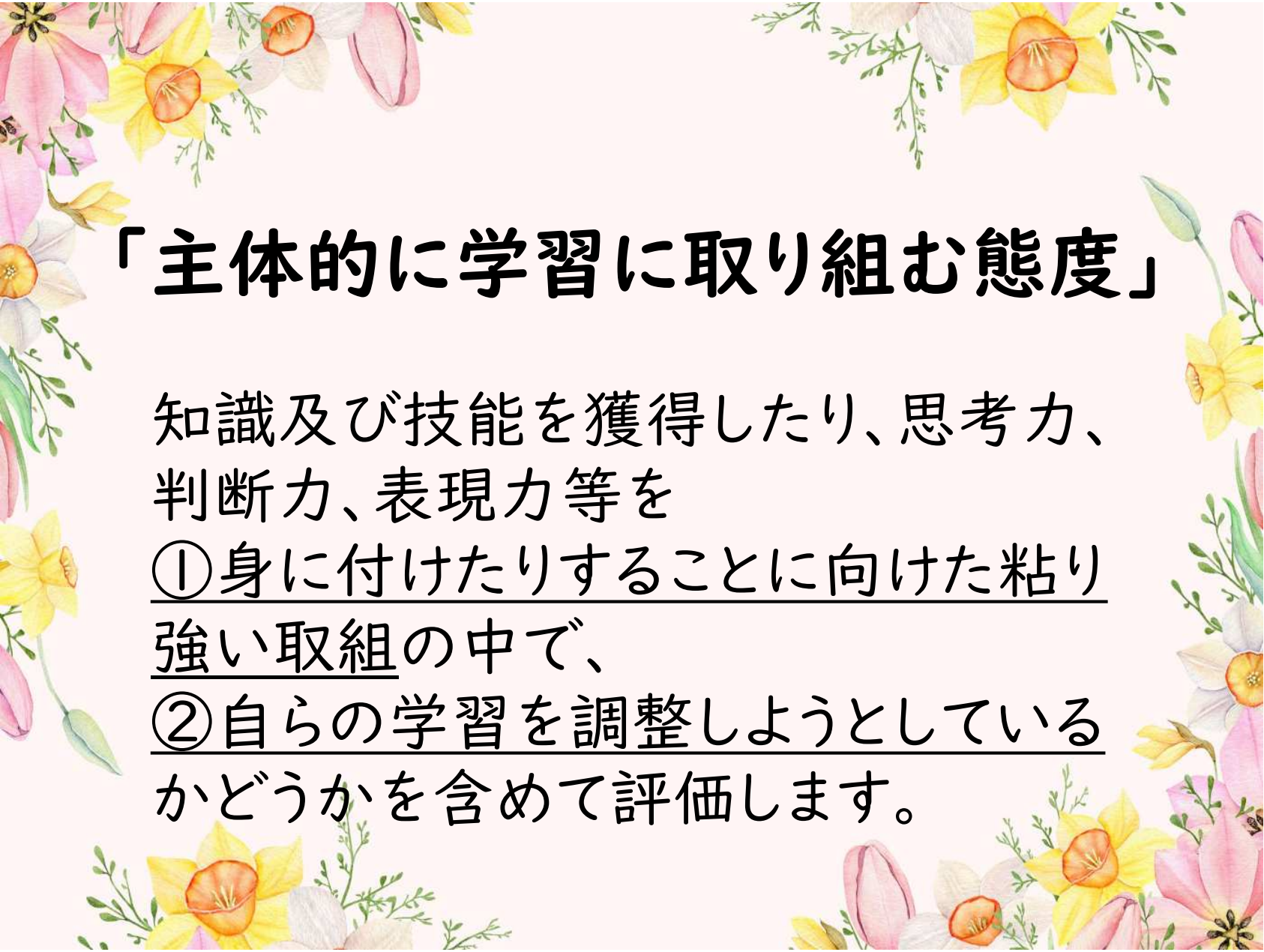
語句や歴史的事件  
の背景やつながり

なぜその計算で答え  
が出るのかなど理解  
を伴った知識や技能



## 「思考・判断・表現」

各教科等の知識及び技能を活用して課題を解決する等のために必要な思考力、判断力、表現力等を身に付けているかどうかを評価します。



# 「主体的に学習に取り組む態度」

知識及び技能を獲得したり、思考力、  
判断力、表現力等を

①身に付けたりすることに向けた粘り  
強い取組の中で、

②自らの学習を調整しようとしている  
かどうかを含めて評価します。



## 評価の観点や規準の共有

どのような方針によって評価を行うのか  
どのような方針によって評価したのか

- ・児童が、何をもって評価されるのかが分かるようにする。  
(ノートの記述、発表内容など)
- ・児童が見通しをもって学習(準備)できるようにする。

保護者や児童と共有する

6つの場面を昨年度の実践で考えてみると...



## 4年 総合 「命を守る 上賀茂を守る」



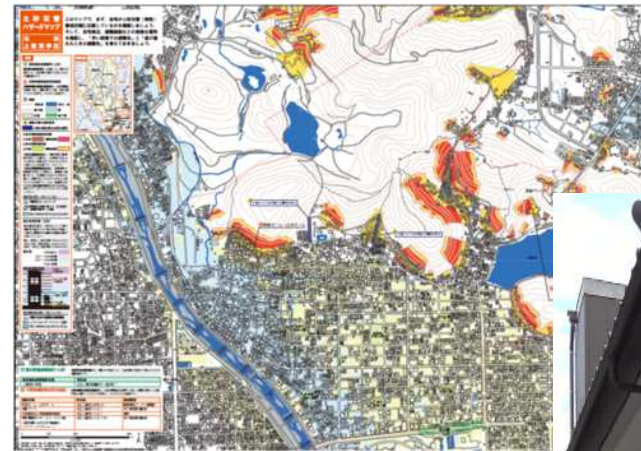
## 課題を発見する場面

身近な話題や社会問題から問いを見つけていく

大きな水害がおこったら…

上賀茂のまちはどうなるの  
だろう？

大切な人たちは助かるのだ  
ろうか？



# 計画する場面

## 目標を達成する、 問いを解決するための計画を立てる

どのような活動が必要か？

調査活動・体験活動

話し合い・・・

必要なものは？

何時間ぐらい必要か？

当日に向けて準備するもの	
<ul style="list-style-type: none"><li>・ アイパッド2台</li><li>・ 防寒シート3枚</li><li>・ 仮設トイレ2つ（凝固剤、ビニール）</li><li>・ 懐中電灯にペットボトルをつけた照明器具</li><li>・ 水2リットルを入れた子供用リュック2つ森x1</li><li>・ 水3リットルを入れた子供用リュック1つ浅x2</li><li>・ 水5リットルを入れた大人用リュック2つ</li><li>・ 水7リットルを入れた大人用リュック1つ浅x1（・バンフレット）</li></ul>	
準備をするのに必要なもの	先生に借りる・もらう 自分たちで集める など
<ul style="list-style-type: none"><li>・ 子供用リュック3つ</li><li>・ 大人用リュック3つ</li><li>・ 1リットルの水24本</li><li>・ ペットボトル3つ</li><li>・ ダンボール3つ</li><li>・ 懐中電灯3つ</li><li>・ 防寒シート3枚</li></ul>	

### 【 】グループ 計画・ふりかえり表

①スライド内容を考える。

②スライドの内容を考える。

今日は、クイズの  
けまとめることが  
クイズの内容を、と

③スライドを作る。

今日は、内容は  
よかったです。

④クイズの内容を考える。

今日は、クイズ  
ど、ちゃんと、  
きたのでよかっ

⑤クイズをスライドにのせる。

⑥できていないところを完成させる。クイズとスライドの内容が合っているか確認。

1月19日（月）～23日（金）の週

☆大槻さん・大野さんに見てもらおう

1月26日（月）

☆リハーサル・最後の修正

1月27日（火）

☆当日



## 対話・協働する場面

よりよいものを生み出すために  
一人では解決できないことを  
考えを深めるために



## 実行する場面

課題の解決のために情報発信

だれに、どのように  
実行することが有効か？

地域の人に  
下級生に  
保護者に...



# 振り返る場面

自分たちの学習は  
どうだったのか？

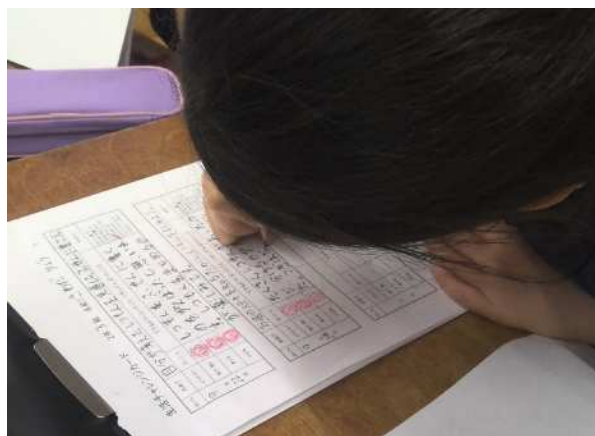
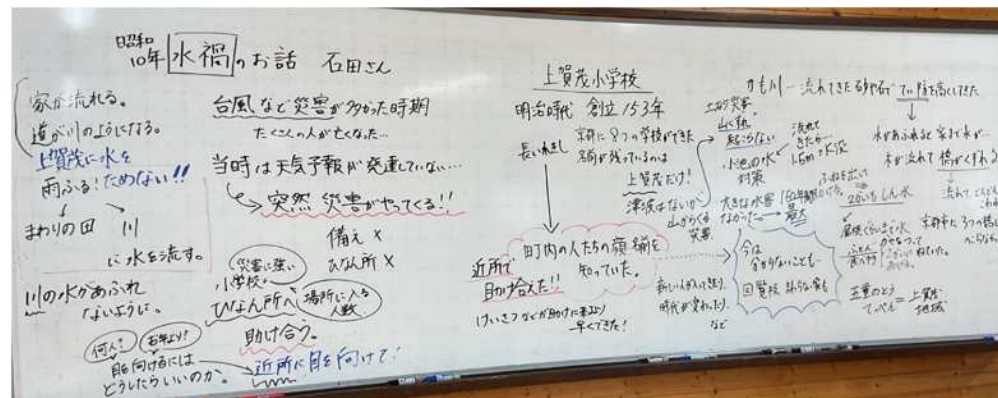
次の学習につながることは？

新たな課題は？

計画の修正の必要は？

情報発信の成果は？

身についた力は？



【避難のタイミング】グループ 計画・ふりかえり表	
①劇の設定を詳しく考える。	設定がしっかりされたので、又は設定がとくにすなわしかりたふと想いほし。また、設定を修正するところがあったら修正しようと思ひました。
②設定を元に台本を考える。	全然台本を考えたことがなかったで、明日の午後に中休み、お前山本の作成しようと思ひました。でも、形式や、内容もまだよくはなかなかなってて、
③劇の練習をする。	ほぼ台本を考えたことがなかったが、劇の練習はあつたので、明日から練習しようと思ひました。
④劇を練習する。	劇の練習は、ほぼ完成だったので、次は修正したり、全体の練習をしたりしようと思ひました。時間があつたら、小道具作りも始めようと思ひました。
⑤間違ったところなどを修正して、全体の練習をする	練習はできたけど、台本をしっかりとつた人がいないので、修正しようと思ひました。次は、音と効果音の作り直し、練習しようと思ひました。
⑥台本の作り直しをし、小道具作りをする	
1月18日(水)・23日(金) 小道具作り・大野さんに見てもらふ	台本の作り直し、修正、小道具作り、音と効果音の作り直し、練習しようと思ひました。次は、音と効果音の作り直し、練習しようと思ひました。
1月26日(月) たりハール・最後の修正	
1月27日(火) 今日	

このグループの活動で  
一番大切なのは何か  
仮定しての重要な  
劇の練習？  
目的は何だったの？  
グループ共有！