

保存版

PTA 活動のしおり



上賀茂小学校 PTA

令和3年3月3日作成
令和7年12月16日改訂

はじめに

上賀茂小学校 PTA は、保護者（Parents）と、教職員（Teachers）を会員として、児童が健やかに成長できる環境を整えることを目的として活動しています。

また、学校行事や地域行事への協力など、様々な活動を通じて、学校、家庭、地域を結ぶ役割を果たしています。保護者と教職員が少しずつ協力しながら、子どもたちが成長する姿を見守っていけるような活動ができればと考えています。皆さまぜひ、ご協力ください。

組織

上賀茂小学校 PTA は、任意加入の会員（保護者と教職員）から構成される団体です。

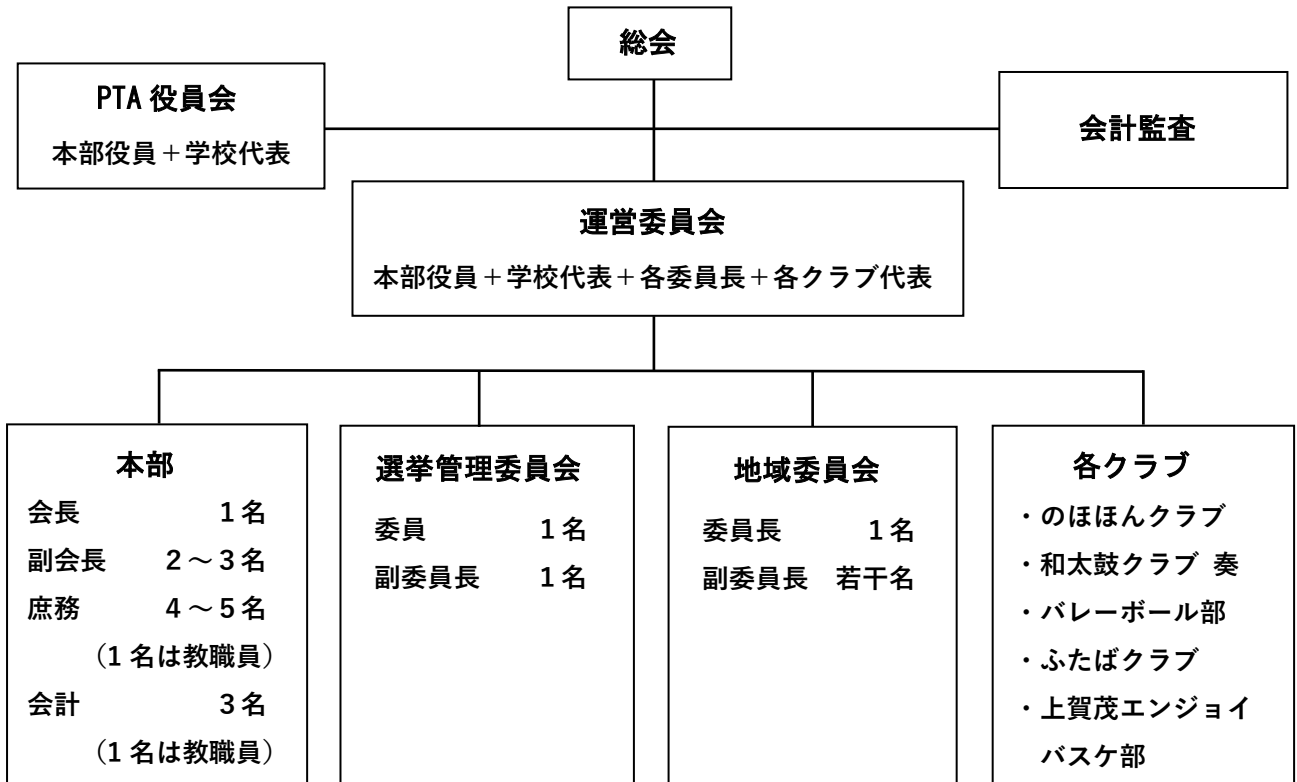
本部・地域委員会・選挙管理委員会が業務を分担して活動しています。

	構成員	業務
本部	選挙により選出されます	PTA 運営全般の統括など
地域委員会	各地域ブロックを基本として選出されます	地域に置いて活動し、学校と地域をむすび、学校内外の安全確保の役割を果たします
選挙管理委員会	各学年から1名ずつを基本として選出されます	本部役員選挙の統括
臨時委員会	必要に応じて招集されます	PTA 会長より告示されます

また、会議体として、総会・運営委員会・PTA 役員会が設置されています。

	役割	構成員	開催時期
総会	本会の最高議決機関として、予算、活動案、決算、本部役員の選出、規約改正、部の設置などを審議します	全会員	年度始め、年度末、その他臨時に開催
運営委員会	総会提出議案など PTA の運営についての重要な事項を審議します	本部役員、学校代表、各委員長、各クラブ代表者	年度始め、年度末、その他必要に応じて
PTA 役員会	PTA 運営に必要な事項について調整します	本部役員と学校代表	必要に応じて不定期に開催

上賀茂小学校 PTA 組織図



活動内容

PTA の活動は、本部、地域委員会、選挙管理委員会が分担して活動をしています。具体的な活動内容の概要は以下のとおりです。(内容は変更される場合があります)

	主な活動内容
本部	総会等の開催、委員選出の支援、委員会の活動支援、学校との連絡調整、学校行事の支援、情報発信・広報、京都市 PTA 連絡協議会等への参画、地域行事の協力、上賀茂まつり出店、周年事業の企画運営など
地域委員会	賛助会員(学校の活動を応援して下さっている地域の皆様)への会費徴収、町内会長様へ回覧板用上賀茂だよりのお届け、こども 110 番のいえ事業への協力、地域行事への積極的参加など
選挙管理委員会	本部役員選出における案内、抽選会、互選会の取りまとめなど

上賀茂小学校 PTA では、現在、以下の 5 つのクラブが活動しています。

規約で定められた条件を満たせば、新たにクラブを結成することもできます。ぜひ、ご参加ください。

- ・のほほんクラブ (児童への本の読み聞かせ)
- ・和太鼓クラブ 奏
- ・バレーボール部
- ・ふたばクラブ (保護者の子育て勉強会)
- ・上賀茂エンジョイバスケット部

子ども達の安全に関わる活動

子ども達が安心して学べる環境はとても重要です。上賀茂小学校 PTA では、地域の皆様のご協力のもと子ども達の安心安全の確保や、防犯対策にも取り組んでいます。下記以外にも、多くの団体や地域の方々に見守られながら、学校の安全が守られています。

機会があれば、地域の方々にぜひ感謝の気持ちをお伝えください。

（１）上賀茂スクールガード隊の活動について

上賀茂小学校区では、自主防犯ボランティア団体である上賀茂スクールガード隊が活動しています。登校時には、毎朝通学路にある交差点などで、子ども達の通学を見守ってくれています。

（２）北少年補導委員会上賀茂支部の活動について

上賀茂小学校区では、北少年補導委員会上賀茂支部の皆様が、夏休みの夜間パトロールなどの安全活動を実施しています。

（３）あいさつ運動について

各学期の初日は、子どもたちが気持ちよく登校できるよう、登校時間にあわせて、あいさつ運動を実施しています。対象は全保護者で、実施場所はお住まいからお近くのスクールガード隊の見守りポイント、通学路などです。お時間の許す方は、ぜひご参加ください。

そして、保護者の代わりに毎日登校を見守ってくださっている、スクールガード隊の皆様に感謝の気持ちをお伝えください。

（４）見守り活動について

毎月第一月曜日を見守り活動日としています。「玄関の外まで見送る」、「子どもと一緒に登校する」など、何でも構いません。それぞれのご家庭でできる範囲で、子ども達の通学を見守る活動にご参加ください。

（５）保護者カード、パトロールカード

保護者の皆様には、「上賀茂小学校保護者カード」「パトロールカード」を、ネックホルダーと共に配布しています。

学校に訪問される際は、必ず首から下げてください、学校内では「保護者カード」を表面に、学校外では「パトロールカード」を表面にし、学校内外での防犯対策にご協力ください。



（６）こども 110 番のいえ

地域の皆様のご協力で、学区に「こども 110 番のいえ」が多数設置されています。

役員および委員の選出方法

会員の皆様にはお子様の在校期間内に、1 家庭 1 児童の場合は2回以上、児童数が2名以上の場合は4回以上、地域委員会、選挙管理委員会の委員を担当していただくようお願いします。ただし、地域委員会、選挙管理委員会の委員長、副委員長を務めた場合は委員を2回担当したものとみなします。また、本部役員経験者は、本部役員及び委員を辞退することができます。

委員を担当することは、会員同士の交流や学校のことを知る良い機会となります。ぜひ、ご協力ください。

- 本部役員は会員の選挙により選出されます。2 学期に次年度本部役員の立候補を受け付けますので、本部役員を希望される方は、立候補してください。立候補が無い場合は、抽選において選出し、互選会にて決定いたします。
- 各委員は、規定の人数を選出します。3 学期に立候補を受け付け、立候補多数、または立候補が無い場合は、抽選において選出します。

京都市 PTA 保険

上賀茂小学校 PTA では、活動に伴う怪我や損害などに対して補償される『京都市 PTA 保険』に加入しています。これは、PTA 関連の行事において、会員と児童が思わぬ怪我等をした際に、補償される保険です。実際に怪我などをされた場合は、学校または P T A 本部までご連絡ください。

詳しい内容は、「京都市 PTA 団体保険」で検索していただくと、今年度のパンフレットがご覧になれます。

会費

PTA 会費は、1 世帯あたり月額 350 円（1 年あたり 4,200 円）です。会費は、本部、委員会、部活動の活動費、PTA 保険代、小学校の環境整備費、慶弔費などとして大切に使われています。

予算および決算は、年度始めに開催される総会で承認されますので、ご確認ください。

問い合わせ先

PTA 活動についてのご質問などの連絡は、以下のメールアドレスをお願いします。

kamigamo.pta-mm88@mountain.ocn.ne.jp